

LE FASI DI ASSISTENZA



01

Richiesta di intervento

Contattando il Service al **3802181841** oppure su **senergieservice.it**, il nostro team riceve la richiesta di assistenza.

02

Programmazione

In base alle esigenze dell'impianto e del cliente, programmiamo insieme la data dell'intervento.



03

Sopralluogo

Verifichiamo le condizioni dell'impianto con l'obiettivo di individuare il guasto e come intervenire.



04

Intervento

Predisposto il necessario, il Service interviene per risolvere il malfunzionamento o guasto tecnico.





IL SERVIZIO SPECIALE DI ASSISTENZA

Senergie Service è il servizio speciale d'assistenza ideato per prenderci cura dei vostri sistemi fotovoltaici.

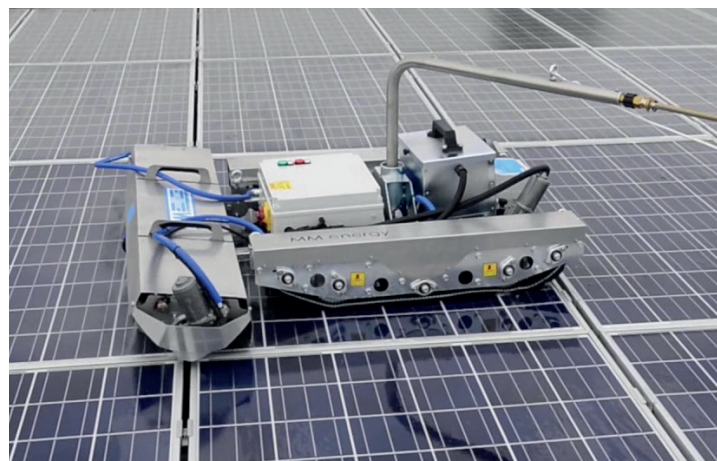
Siamo sempre al fianco dei nostri clienti attraverso servizi speciali di diagnosi e manutenzione degli impianti con il fine di garantire interventi tecnici tempestivi ed efficaci. La manutenzione consente di anticipare casi di malfunzionamento che possono pregiudicare le prestazioni dell'impianto. La diagnosi energetica è una procedura sistematica che fornisce dati aggiornati sui consumi energetici del cliente.

- MONITORAGGIO E DIAGNOSI
- MANUTENZIONE ORDINARIA E STRAORDINARIA
- INTERVENTI TEMPESTIVI CON TECNICI SPECIALIZZATI

LAVAGGIO IMPIANTO

La pulizia dei pannelli fotovoltaici è un'attività fondamentale per preservare la vita dell'impianto e per evitare che possa diminuire la propria efficienza energetica. Senergie Service utilizza tecnologie di ultima generazione per il lavaggio manuale e automatizzato del tuo impianto fotovoltaico.

Sistema automatizzato: Il robot, ancorato ai bordi dei moduli, procede alla pulizia seguendo un scorrimento sicuro ed automatico dell'intera fila dei pannelli, adattandosi a qualsiasi tipologia d'impianto. Il lavaggio avviene attraverso un sistema d'irrigazione intelligente dotato di un rullo composto da setole in nylon antigraffio, garantendo una pulizia approfondita.



SERVICE PARTNERS



Nuove Energie

VIEBEMANN Group



TESLA
POWERWALL
CERTIFIED INSTALLER